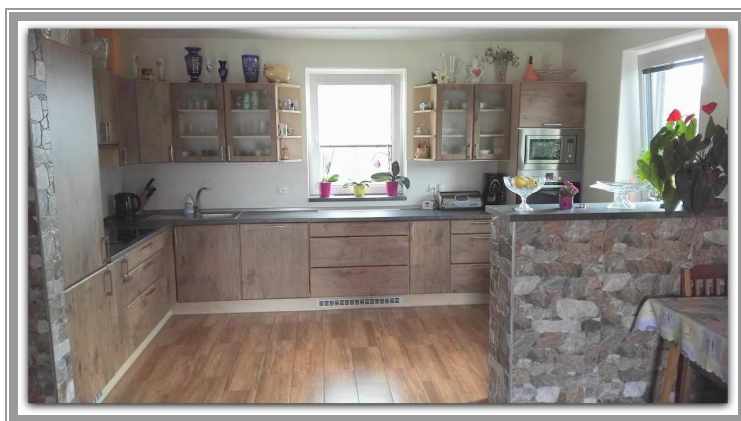




JIŽ OD ROKU 1990 JSME VAŠÍ JISTOTOU VE SVĚTĚ REALIT

## Novostavba rodinného domu 4 + kk Horní Krupá, okres Havlíčkův Brod



**Dražební vyhláška pro dražbu dobrovolnou elektronickou**  
(dle zákona č. 26/2000 Sb. a vyhlášky 18/2014 Sb. )  
číslo: CS/DD/2/18

**Dražebník vyhláší tuto dražební vyhláškou dražbu dobrovolnou elektronickou,  
a to na základě návrhu insolvenčního správce: Mgr. Ivo Šotek, Ostružnická 6, 779 00 Olomouc (dále jen dražba).**

GAVLAS Praha, Politických vězňů 21, 110 00 Praha 1, tel.: +420 221 666 666, praha@gavlas.cz  
GAVLAS Ostrava, Havlíčkovo nábř. 38, 702 00 Ostrava, tel.: +420 596 113 377, ostrava@gavlas.cz  
GAVLAS Brno, Česká 31, 602 00 Brno, tel: +420 532 162 162, brno@gavlas.cz  
www.gavlas.cz

## I.

### **Dražebník:**

**GAVLAS, spol. s r.o.**

zapsaná u Městského soudu v Praze oddíl C, vložka 26019,  
se sídlem Politických vězňů 21, 110 00 Praha 1, IČ: 60472049  
tel: 221 666 666, e-mail: [drazba@gavlas.cz](mailto:drazba@gavlas.cz)

### **Navrhovatel:**

Mgr. Ivo Šotek  
se sídlem: Ostružnická 6, 779 00 Olomouc  
IČ: 66246016  
insolvenční správce dlužníka:  
Petr Staněk, narozen 4.11.1986, IČ: 05665132  
Horní Krupá 156, 580 01 Horní Krupá, okres Havlíčkův Brod  
spisová značka insolvenčního řízení: KSHK 42 INS 14195/2017  
(dále jen navrhovatel)

## II.

### **Předmět dražby:**

pozemek parc.č. St. 331, na pozemku stojí stavba: Horní Krupá, č.p. 156, pozemek parc.č. 1772/33 a stavba Horní Krupá, č.p. 156, stojící na pozemku parc.č. St. 331, vše v katastrálním území Horní Krupá u Havlíčkova Brodu, obec Horní Krupá (dále jen „předmět dražby“).

**Adresa:** Horní Krupá 156, 580 01 Horní Krupá, okres Havlíčkův Brod.

## III.

### **Datum a čas zahájení a ukončení elektronické dražby:**

Dražba se koná elektronicky prostřednictvím elektronického dražebního systému na portálu [www.ElektronickeDrazby.cz](http://www.ElektronickeDrazby.cz)

**Zahájení dražby:** 22. 5. 2018 v 10:00 hod.

**Ukončení dražby:** 24. 5. 2018 v 17:00 hod.

Je-li v posledních 5 minutách před ukončením dražby učiněno kterýmkoliv dražitelem podání, posouvá se čas pro příjem dalších podání o 5 minut od okamžiku posledního podání, a to i opakovaně. O čase zbývajícím do konce ukončení dražby jsou dražitelé informováni na webové stránce s detailem dražby.

## IV.

**Nejnižší podání: 2.030.000,- Kč**

## V.

**Odhad ceny předmětu dražby: 2.900.000,- Kč**

Odhad ceny předmětu dražby byl zjištěn znaleckým posudkem č. 1925/5/2017 ve znění doplňku č. 1.

## VI.

**Datum, místo a čas konání prohlídek předmětu dražby:**

dne 2.5.2018 17:00hod. a

dne 15.5.2018 17:00hod.

Sraz zájemců o prohlídku je před domem Horní Krupá 156, 580 01 Horní Krupá, okres Havlíčkův Brod (49.6720747N, 15.5934336E).

## VII.

### **Poloha předmětu dražby:**

Předmět dražby je situován v okrajové části obce s obdobnou zástavbou novostaveb RD. Přístup i příjezd je bezproblémový z místní obecní komunikace ve vlastnictví Obce Horní Krupá, která má asfaltový povrch. Místo je vhodné pro klidné vesnické rodinné bydlení. Horní Krupá má 553 obyvatel, v místě je běžné autobusové spojení do býv. okr. města Havlíčkův Brod, obchod, obecní úřad, hospoda s KD, další dostupné služby jsou v okolních městech a obcích..

## VIII.

### **Popis předmětu dražby a stavu, v němž se předmět dražby nachází:**

Jedná se o RD č.p. 156, který není podsklepen a sestává z přízemí a obytného podkroví. Základní technický popis stavebních materiálů a prvků: obvodové stěny jsou z novodobého cihlového zdiva Heluz STI 44 cm, základy jsou betonové prosté pasy proložené kamenem, odizolování je provedeno izolací proti vlhkosti i proti radonu ve středním riziku, stropy jsou keramické miako, v podkroví zateplené SDK podhledy s tepelnou izolací 24 cm, střecha je sedlová z vaznicového krovu, krytina je pálená skládaná z tašek Tondach, klempířské prvky jsou kompletně provedeny z pasivovaných plechů Lindab, vnitřní omítky jsou štukové, fasáda chybí, sokl chybí, schody jsou železobetonové s obkladem, vnitřní dveře jsou typové laminátové do obložkových zárubní, okna a venkovní dveře jsou plastové se zasklením dvojsklem, jsou i střešní okna, podlahy místností jsou plovoucí laminátové a z keramické dlažby, vytápění je ústřední kotlem na zemní plyn s Cu rozvody k deskovým otopným tělesům, rozvody el. proudu jsou světelné i motorové a jsou jištěny automaty, je proveden bleskosvod, jsou provedeny rozvody studené i teplé vody z plastů, je standardní rozvod kanalizace z plastů, TUV se připravuje v zásobníku u kotle ÚT,

koupelny jsou vybaveny standardními zařiz. předměty (vana, sprchy, umývadla), 2x je záchod splachovací, jsou provedeny vnitřní keramické obklady koupelen, kuchyně a WC, nejsou garážová vrata, v obývacím pokoji je krb. Jedná se o novostavbu v dobrém technickém stavu, ale s chybějícími prvky, které doposud nebyly dokončeny (fasáda, sokl, garážová vrata).

#### Dispozice :

<b>1. NP</b>	
zádveří	2,60 m <sup>2</sup>
chodba	8,79 m <sup>2</sup>
technická místnost	3,13 m <sup>2</sup>
šatna	2,60 m <sup>2</sup>
WC	1,13 m <sup>2</sup>
koupelna	3,95 m <sup>2</sup>
pracovna	11,53 m <sup>2</sup>
obývací pokoj	25,11 m <sup>2</sup>
kuchyň	13,77 m <sup>2</sup>
garáž	15,82 m <sup>2</sup>
1. NP celkem	88,43 m <sup>2</sup>

<b>2. NP - podkroví</b>	
chodba s schodištěm	9,92 m <sup>2</sup>
šatna	4,01 m <sup>2</sup>
pokoj 1	12,19 m <sup>2</sup>
pokoj 2	16,99 m <sup>2</sup>
ložnice	17,90 m <sup>2</sup>
lodžie	2,70 m <sup>2</sup>
2. NP celkem	63,71 m <sup>2</sup>

Príslušenství: základní inženýrské sítě - pilíř a přípojky elektro a zemního plynu, vodovodní přípojka, dešťová kanalizace, splašková kanalizace do jímky (po vybudování obecní ČOV bude provedeno přepojení na řad, který je již vybudován).

Pozemky jsou o celkové výměře 922 m<sup>2</sup> (dle LV 539 ze dne 7.8.2017).

Věcné břemeno: na LV č. 539 je zapsáno k pozemku parc.č. 1772/33 (v rozsahu dle GP) věcné břemeno zřizování a provozování vedení zařízení distrib. soustavy pro ČEZ Distribuce, a.s. Děčín.

Zástavní práva týkající se předmětu dražby, zapsaná na listu vlastnictví neovlivňují hodnotu předmětu dražby, protože v souladu s § 167, odst. 4 zákona č. 182/2006, v platném znění (insolvenční zákon), zpeněžením předmětu dražby zanikají a insolvenční správce na základě § 167 odst. 5 a § 300 zákona č. 182/2006, v platném znění, vydá nabyvateli zpeněženého majetku potvrzení o zániku těchto věcných práv.

Předkupní právo obce Horní Krupá k pozemku parc.č. St. 331 a pozemku parc.č. 1772/33, zapsané na listu vlastnictví, nebrání v souladu s § 17 odst 7 zákona 26/2000 Sb. v platném znění (zákon o veřejných dražbách) konání dobrovolné dražby a přechodem vlastnictví k předmětu dražby na vydražitele toto předkupní právo zaniká.

Účinky nařízení výkonu rozhodnutí nebo exekuce týkající se předmětu dražby neovlivňují hodnotu předmětu dražby, protože v souladu s § 285 odst. 1 zákona č. 182/2006 v platném znění, zpeněžením předmětu dražby zanikají.

Popis předmětu dražby a popis stavu, v němž se předmět dražby nachází, je převzat z výše uvedeného znaleckého posudku.

Dražebník upozorňuje, že údaje uvedené v dražební vyhlášce, zejména pak o předmětu dražby, o popisu stavu předmětu dražby a o právech a závazcích na předmětu dražby vázoucích a s ním spojených, jsou uvedeny pouze podle dostupných informací. Navrhovatel neodpovídá za vady předmětu dražby.

## IX.

**Dražební jistota: 122.000,- Kč.**

#### Lhůta a způsob složení dražební jistoty:

1) Bezhotovostně nebo v hotovosti na bankovní účet

Dražební jistotu může složit ověřený uživatel portálu [www.ElektronickeDrazby.cz](http://www.ElektronickeDrazby.cz) od šestnáctého dne před zahájením dražby do ukončení dražby (s omezením uvedeným v této dražební vyhlášce). Dražební jistota je složena až připsáním na účet úschov dražebníka. Účet pro složení dražební jistoty je:

**2111937022/2700 vedeného u UniCredit Bank Czech Republic and Slovakia, a.s.**

Jako **variabilní symbol** se uvede variabilní symbol, který ověřený uživatel portálu [www.ElektronickeDrazby.cz](http://www.ElektronickeDrazby.cz) obdrží emailem při přihlašování (zápisu) do elektronické dražby,

**specifický symbol:** v případě, že účastníkem dražby je právnická osoba – IČ, v případě, že účastníkem dražby je fyzická osoba – rodné číslo bez lomítka, nemá-li fyzická osoba rodné číslo - datum narození bez teček, pomlček a lomítek.

Doklad o složení dražební jistoty není po dražiteli vyžadován, jako doklad slouží výpis z účtu dražebníka.

2) formou bankovní záruky za zaplacení dražební jistoty.

V tomto případě složení dražební jistoty je dražitel povinen ve lhůtě od šestnáctého dne před zahájením dražby do zahájení dražby předat dražebníkovi originál záruční listiny v pracovních dnech od 9 do 16 hod. po předchozí dohodě v kancelářích GAVLAS, spol. s r.o., Politických vězňů 21, Praha 1. Záruční listina musí obsahovat prohlášení banky, že uspokojí bez výhrad a námitek věřitele (dražebníka) do výše dražební jistoty, jestliže dražebník písemně oznámí bance, že dlužník (vydražitel) zmařil dražbu. Záruční listina nesmí obsahovat žádná ujednání,

kteřá by jakýmkoliv způsobem omezila dražebníka uplatnit svá práva jakýmkoliv podmínkami ani nesmí obsahovat žádná ujednání, kteřá by ukládala dražebníkovi jakékoliv povinnosti vyjma povinnosti oznámit bance zmaření dražby dlužníkem, jako jsou předchozí výzvy apod., ani nesmí obsahovat ujednání, které by umožňovalo bance vznést jakékoliv námitky či výhrady vyjma námitky, že oznámení o zmaření dražby bylo učiněno až po platnosti bankovní záruky. Bankovní záruka musí být platná minimálně 160 dnů ode dne ukončení dražby. Dražebník bude v záruční listině označen následně: GAVLAS, spol. s r.o., Politických vězňů 21, 110 00 Praha 1, IČ: 60472049. Bankovní záruka musí být vystavena bankou se sídlem na území České republiky nebo zahraniční bankou oprávněnou působit v souladu se zvláštním právním předpisem (zákon č. 21/1992 Sb., o bankách, ve znění pozdějších předpisů) na území České republiky a musí být vystavena v českém jazyce.

### 3) v hotovosti k rukám dražebníka

Dražební jistotu je také možno složit v hotovosti od šestnáctého dne před zahájením dražby do zahájení dražby, v pracovních dnech od 9 do 16 hod. po předchozí dohodě v kancelářích GAVLAS, spol. s r.o., Politických vězňů 21, Praha 1 (3. patro), tel. 221 666 666 (od jednoho složitele lze takto v jednom dni přijmout pouze částku do výše 270.000,- Kč), nejpozději však v šestnáct hodin pracovního dne bezprostředně předcházejícího dni zahájení dražby. Dokladem je stvrzenka o přijetí dražební jistoty dražebníkem.

### Vrácení dražební jistoty

Dražitelům, kteří se nestanou vydražiteli, bude složená dražební jistota vrácena bez zbytečného odkladu po skončení dražby na účet, který je uveden v registračním formuláři, pokud tam uveden není, tak na účet, ze kterého byla dražební jistota poslána, a není-li ani ten, tak poštovní poukázkou na náklady dražitele.

V případě složení dražební jistoty formou bankovní záruky bude záruční listina vrácena v sídle dražebníka anebo zaslána na náklady dražitele poštou.

X.

**Minimální příhoz:** 10.000,- Kč

XI.

### Způsob registrace účastníků dražby (dražitelů):

Uživatel se registruje na portálu elektronických dražeb [www.ElektronickeDrazby.cz](http://www.ElektronickeDrazby.cz). V registračním formuláři si zvolí své uživatelské jméno a heslo, vyplní podle pokynů tam uvedených své identifikační údaje, seznámí se a vysloví souhlas s Dražebním řádem portálu ElektronickeDrazby.cz a stiskem tlačítka registraci potvrdí. Na emailovou adresu uvedenou v registraci je mu zaslán v pdf formátu vyplněný registrační formulář. Na tomto registračním formuláři:

- doplní datum a místo, **nechá úředně ověřit svůj podpis** a

- odešle poštou (nejlépe doporučenou) na adresu GAVLAS, spol. s r. o., Politických vězňů 21, 110 00 Praha 1,
- nebo nechá na Czech pointu provést tzv. autorizovanou konverzi z listinné do elektronické podoby, a tu pošle emailem na [registrace@gavlas.cz](mailto:registrace@gavlas.cz).

Po obdržení a kontrole údajů bude uživatel informován e-mailem na adresu uvedenou v registračním formuláři o přidělení statutu **ověřený uživatel**.

Registraci lze provést po předchozí dohodě rovněž osobně v sídle dražebníka.

(Pozn.: Ověřený uživatel se může přihlašovat (zapisovat) do všech dražeb na portále ElektronickeDrazby.cz, aniž by se musel znovu registrovat.)

### Registrace cizince a právnické osoby se sídlem mimo ČR

Cizinec a právnická osoba se sídlem mimo území ČR se předem kontaktují dražebníka na [registrace@gavlas.cz](mailto:registrace@gavlas.cz). Tento cizinec či právnická osoba se sídlem mimo ČR poté podle pokynů dražebníka vyplní registrační formuláře na [www.ElektronickeDrazby.cz](http://www.ElektronickeDrazby.cz)

XII.

### Zápis do dražby :

Ověřený uživatel (způsobem dle předchozího článku) se přihlásí na portál ElektronickeDrazby.cz, označí ze seznamu dražbu, které se hodlá zúčastnit, potvrdí souhlas, že jeho registrační údaje jsou stále pravdivé a potvrdí čestné prohlášení, že není osobou vyloučenou z této dražby dle §3 zák. 26/2000 Sb., o veřejných dražbách a zákona 182/2006, insolvenční zákon.

Na email uvedený při registraci obdrží číslo(a) účtu, na který je možno zaplatit dražební jistotu a variabilní symbol, který uvede do příkazu k úhradě či pokladní složenky. Jako specifický symbol uvede rodné číslo (u fyzické osoby) anebo IČ (u právnické osoby).

Je-li dražební jistota připsána na účet dražebníka do 16 hod. pracovního dne a splní-li dražitel ostatní podmínky pro zápis do dražby, zapíše dražebník dražitele do dražby bez zbytečného odkladu, nejpozději však během následujícího pracovního dne po složení dražební jistoty. Je-li připsána dražební jistota později, prodlužuje se lhůta pro zapsání do dražby na 2 pracovní dny. Zprávu o tom, že je dražitel zapsán do dražby a je oprávněn činit podání, je zaslána dražiteli na emailovou adresu, uvedenou v registraci.

Je-li dražební jistota složena do zahájení dražby a jsou-li splněny ostatní podmínky pro zápis do dražby, zapíše dražebník dražitele do dražby vždy. Je-li dražební jistota složena až po zahájení dražby, není nárok na zapsání do dražby, ale dražebník může při dodržení lhůt v předchozím odstavci dražitele do dražby zapsat.

XIII.

### Způsob elektronické dražby:

Elektronická dražba proběhne anglickým způsobem, tj. od nejnižšího podání směrem nahoru. Dražitelé mohou činit podání v dražbě od okamžiku zahájení dražby. Dražitelé jsou svými podáními vázáni, učiněné podání nelze vzít zpět. Dražitelé nemohou činit stejné podání. Následující podání musí být vždy alespoň o minimální příhoz vyšší než předchozí učiněné podání, v opačném případě k němu nebude v dražbě přihlíženo. To se nevztahuje na dražitele, kteří mají k dražené nemovitosti předkupní právo. V případě, že je ve stejný okamžik učiněno podání dvěma či více dražiteli, přihlíží se k podání, které bylo nejdříve přeneseno prostřednictvím sítě elektronických komunikací do elektronického dražebního systému a tímto systémem zaznamenáno.

Upozornění pro osoby, které mají k předmětu dražby předkupní právo: účastník dražby, který má předkupní právo k předmětu dražby, je povinen doložit dražebníkovi své právo listinami v originále nebo úředně ověřeným opisem nejpozději do zahájení dražby, jinak jej v dražbě uplatnit nelze. Rozhodnutí, zda je předkupní právo prokázáno bude účastníkovi dražby zasláno na email uvedený při registraci.

Dražba se koná, dokud dražitelé činí podání, nejméně však do okamžiku stanoveného v dražební vyhlášce jako čas ukončení dražby. Je-li v posledních 5 minutách před ukončením dražby učiněno kterýmkoliv dražitelem podání, posouvá se čas pro příjem dalších podání o 5 minut od okamžiku posledního podání, a to i opakovaně. Uplyne-li od posledního podání 5 minut, aniž by bylo učiněno další podání, příjem podání je zastaven. Bez zbytečného odkladu poté udělí licitátor příklep dražiteli, který učinil nejvyšší podání, čímž je elektronická dražba skončena. Na detailu dražby se zobrazí informace o udělení příklepu, výše ceny dosažené vydražením a ID vydražitele. Zároveň je vydražiteli i ostatním dražitelům zaslán email s oznámením této skutečnosti.

V průběhu elektronické dražby provádí licitátor kontrolu dostupnosti adresy ve veřejné datové síti, kde elektronická dražba probíhá, prostřednictvím k tomu zřízené služby. V případě, že na základě sledování dostupnosti adresy ve veřejné datové síti bude prokazatelně doloženo omezení přístupu k elektronickému dražebnímu systému v délce přesahující 1 minutu, je licitátor povinen prodloužit dobu, během které lze činit podání, minimálně o 1 hodinu. O této skutečnosti je licitátor povinen bez zbytečného odkladu informovat každého účastníka dražby na jeho adresu elektronické pošty.

**Odhlášení z dražby:** Dražitel, který se rozhodne v dražbě nepokračovat a nechce čekat až na ukončení dražby, může tak učinit pomocí tlačítka Odhlásit se z dražby. Tím projeví neodvolatelně vůli dále v dražbě nepokračovat a zároveň dává dražebníkovi pokyn k odeslání dražební jistoty. Odhlásit se z dražby nelze, pokud v okamžiku odhlášení dražiteli svědčí nejvyšší podání.

Elektronická dražba bude provedena dle zákona 26/2000 Sb. o veřejných dražbách, vyhlášky 18/2014 Sb., o stanovení podmínek postupu při elektronické dražbě a Dražebního řádu internetového portálu [www.ElektronickeDrazby.cz](http://www.ElektronickeDrazby.cz).

#### XIV.

##### **Úhrada ceny dosažené vydražením:**

Vydražitel je povinen uhradit dražebníkovi zbývající část ceny dosažené vydražením po odečtení dražební jistoty do 2 měsíců ode dne skončení dražby, a to převodem nebo v hotovosti na **účet úschovy č. 2111938738/2700** vedený u **UniCredit Bank Czech Republic and Slovakia, a.s.**

Jako **variabilní symbol** uvede v případě, že účastníkem dražby je právnická osoba – IČ, v případě, že účastníkem dražby je fyzická osoba – rodné číslo bez lomítka, nemá-li fyzická osoba rodné číslo - datum narození bez teček, pomlček a lomítek.

Jako **specifický symbol** uvede: 218.

Bude-li banka poskytující úvěr na úhradu ceny dosažené vydražením požadovat, aby účet pro úhradu ceny dosažené vydražením byl veden u ní, může vydražitel dražebníka včas požádat o založení takového účtu (veškeré náklady s tím spojené nese vydražitel), avšak nárok na zřízení tohoto účtu vydražitel nemá a případným nezřízením účtu není nijak dotčena povinnost vydražitele uvedená v první větě tohoto odstavce.

Byla-li vydražitelem složena dražební jistota ve formě bankovní záruky, je vydražitel povinen uhradit cenu dosaženou vydražením v plné výši ve lhůtě stejné jako v předchozím odstavci a dražebník pak bez zbytečného odkladu je povinen mu vrátit záruční listiny.

Cenu dosaženou vydražením nelze uhradit započetím nebo platební kartou nebo šekem a platba směnkou je nepřipustná. Jestliže vydražitel neuhradí cenu dosaženou vydražením ve stanovené lhůtě, má se za to, že v souladu s ust. § 2, odst. n) zákona 26/2000 Sb. zmařil dražbu, tj. vydražitel nenabývá vlastnictví předmětu dražby a dražební jistota jím složená se použije na náklady zmařené dražby, popř. koná-li se opakovaná dražba na náklady opakované dražby (viz ust. § 24, odst. 1 a § 28, odst. 3 zákona 26/2000 Sb).

**Dražba bude provedena pro vydražitele bezúplatně**, tj. od vydražitele není v případě vydražení a zaplacení vydražené ceny za prodej předmětu dražby vybírána žádná odměna.

#### XV.

##### **Podmínky odevzdání předmětu dražby vydražiteli:**

Bývalý vlastník je povinen po předložení potvrzení o vlastnictví a doložení totožnosti vydražitele bez zbytečného odkladu předat předmět dražby vydražiteli. Dražebník je povinen na místě sepsat protokol o předání předmětu dražby dle § 32 zákona 26/2000 Sb. Náklady spojené s předáním předmětu dražby v souladu s § 32, odst. 4) zákona 26/2000 Sb. nese vydražitel. Náklady činí částku ve výši 4.000,- Kč včetně DPH a přesáhne-li doba předávání 2 hod., je dražebník oprávněn účtovat vydražiteli k výše uvedené částce 960,- Kč včetně DPH za každou další započatou hodinu každého pracovníka. Vydražitel je povinen tyto náklady uhradit dražebníkovi v hotovosti či na účet nejpozději při předání předmětu dražby.

Nebezpečí škody na předmětu dražby přechází z navrhovatele na vydražitele dnem předání předmětu dražby, v též den přechází na vydražitele odpovědnost za škodu způsobenou v souvislosti s předmětem dražby.

#### XVI.

##### **Způsob určení vydražitele v případě podle § 23 odst. 10 zák. 26/2000 Sb. o veřejných dražbách**

Elektronický dražební systém na portálu [www.ElektronickeDrazby.cz](http://www.ElektronickeDrazby.cz) neumožňuje, aby více dražitelů učinilo stejné nejvyšší podání vyjma osoby, které svědčí předkupní právo.

##### **Termín uplatnění předkupního práva a způsob sdělení rozhodnutí, zda je předkupní právo prokázáno.**

Má-li některý z účastníků dražby (dražitelů) předkupní právo k předmětu dražby a doloží-li je dražebníkovi listinami v originále nebo v úředně ověřenými opisy do zahájení dražby, není stanoveným příhozem vázán. Učiní-li tento dražitel podání ve stejné výši jako nejvyšší podání, udělí licitátor příklep jemu. Dražebník sdělí rozhodnutí, zda je předkupní právo doloženo účastníkovi dražby na email uvedený při registraci.

**Písemnosti musí být vyhotoveny v českém jazyce, jinak se k nim nepřihlíží.** Tím není dotčeno právo předložit písemnost v jiném než českém jazyce spolu s úředním překladem písemnosti do českého jazyka